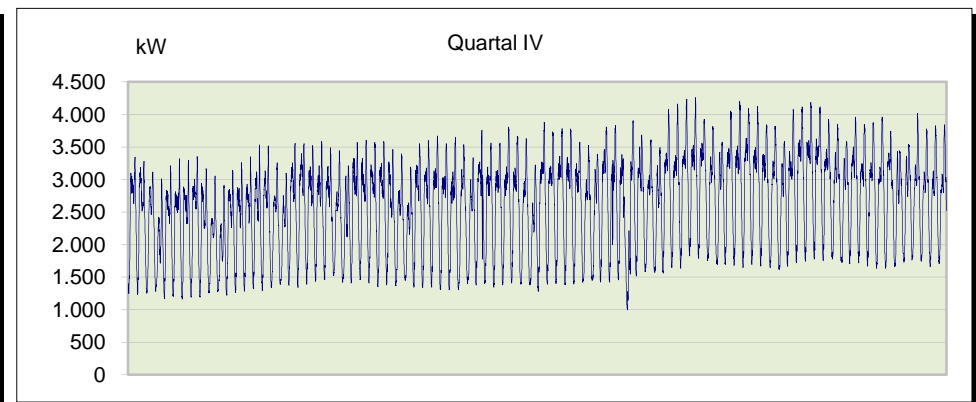
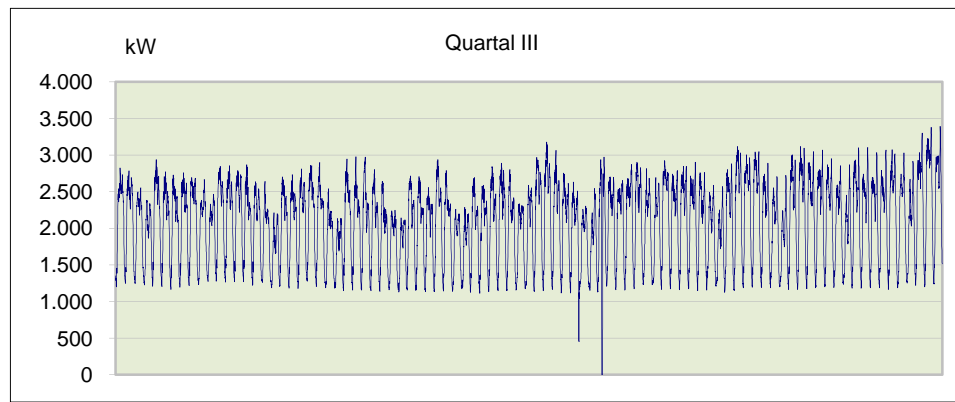
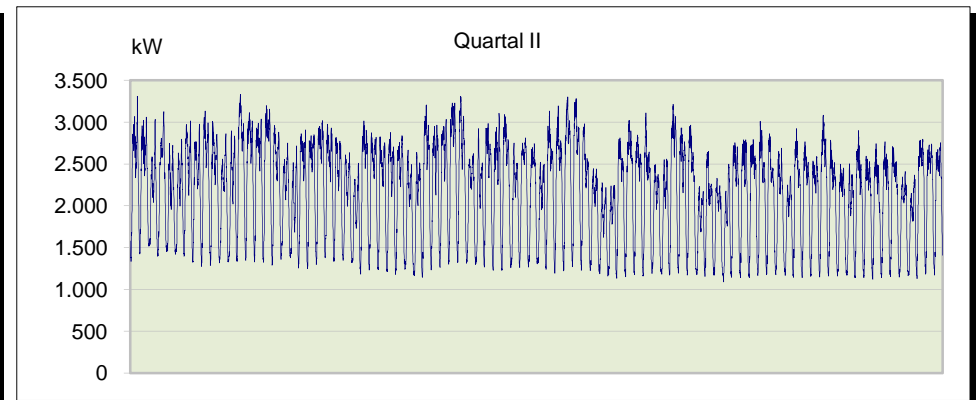
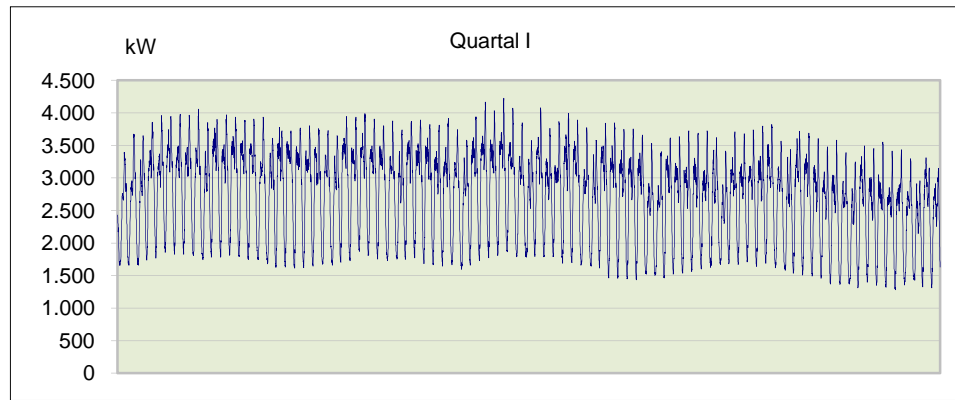


Umspannung HS/MS
Lastverlauf der Jahreshöchstlast

§ 17 Abs. 2 Nr. 1 StromNZV
GJ 2010



Jahresarbeit	20.995.563 kWh
Höchstleistung	4.260 kW
Datum/Zeit P _{max}	02.12.2010 19:15 Uhr MEZ

Die Daten basieren auf LGL, die zum Teil nicht gemessen sind (Hochrechnungen, Auffüllen von Lücken...). Abweichungen zu den Abrechnungswerten sind daher vorhanden.