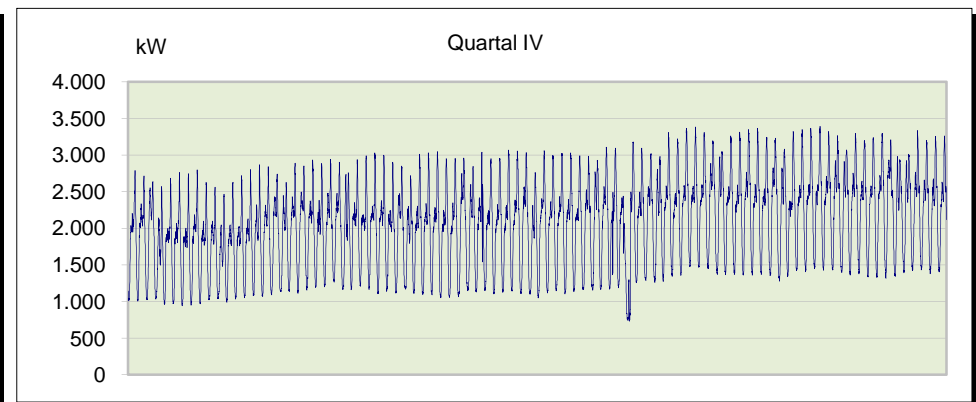
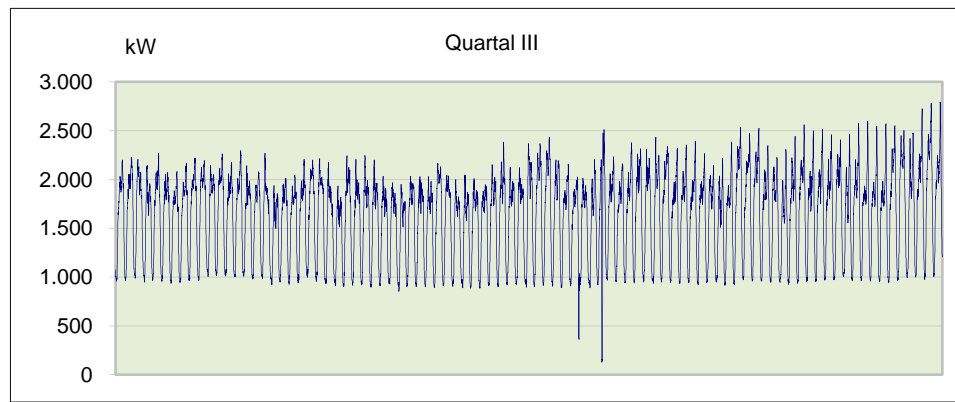
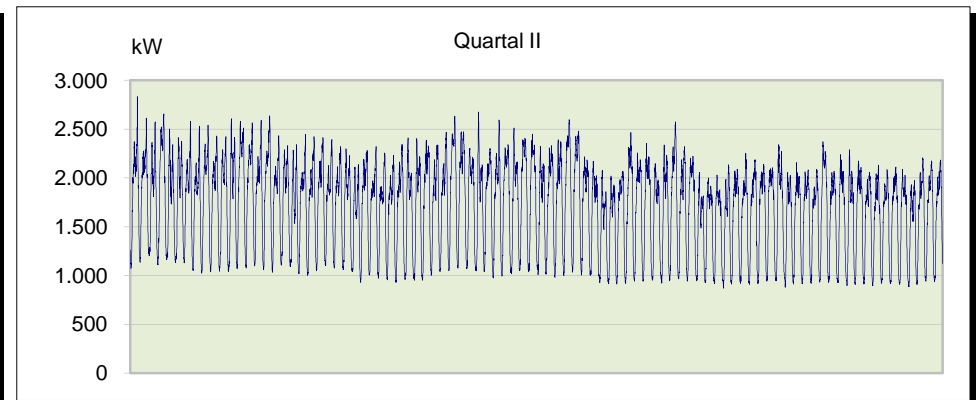
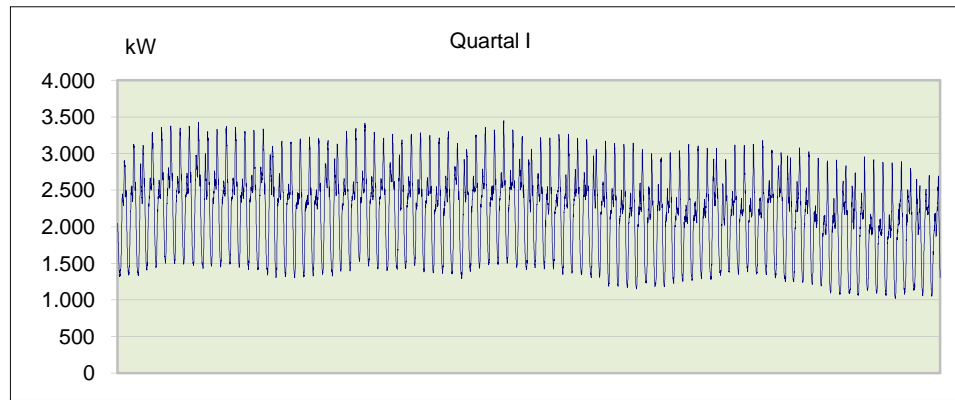


Niederspannung NS
Lastverlauf der Jahreshöchstlast

§ 17 Abs. 2 Nr. 1 StromNZV
GJ 2010



Jahresarbeit	16.645.530 kWh
Höchstleistung	3.450 kW
Datum/Zeit P _{max}	11.02.2010 19:00 Uhr MEZ

Die Daten basieren auf LGL, die zum Teil nicht gemessen sind (Hochrechnungen, Auffüllen von Lücken...).
 Abweichungen zu den Abrechnungswerten sind daher vorhanden.