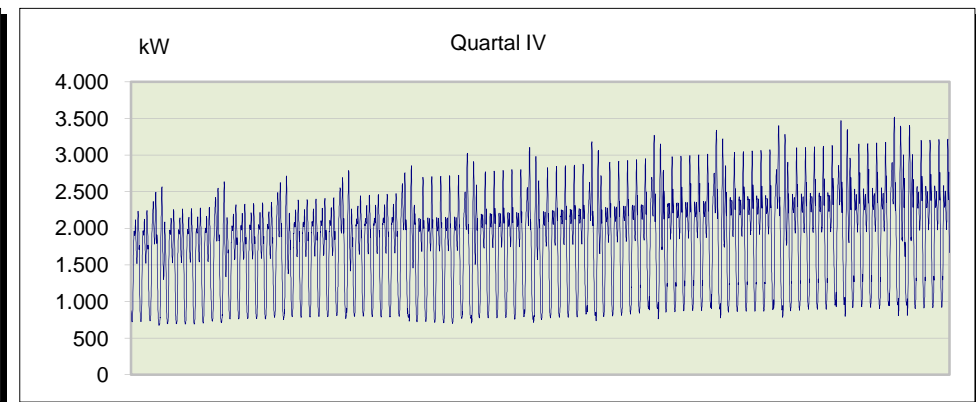
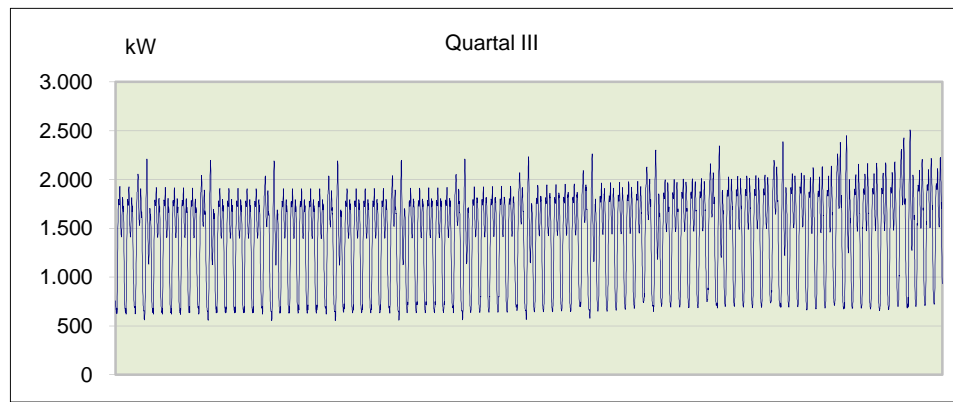
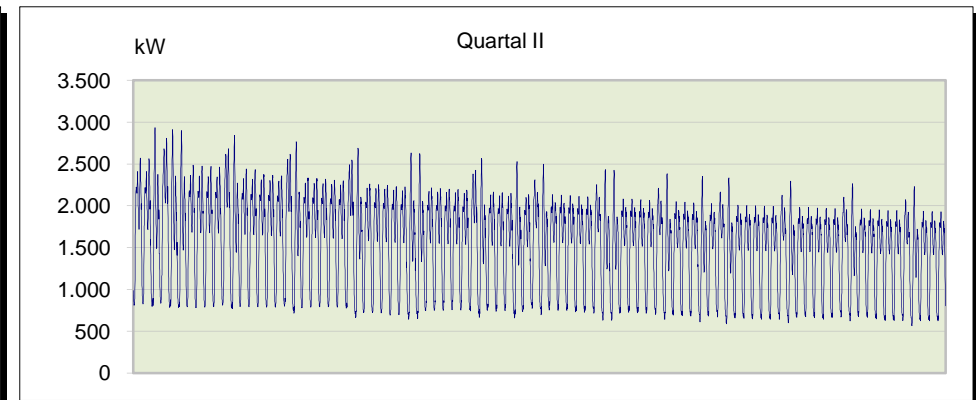
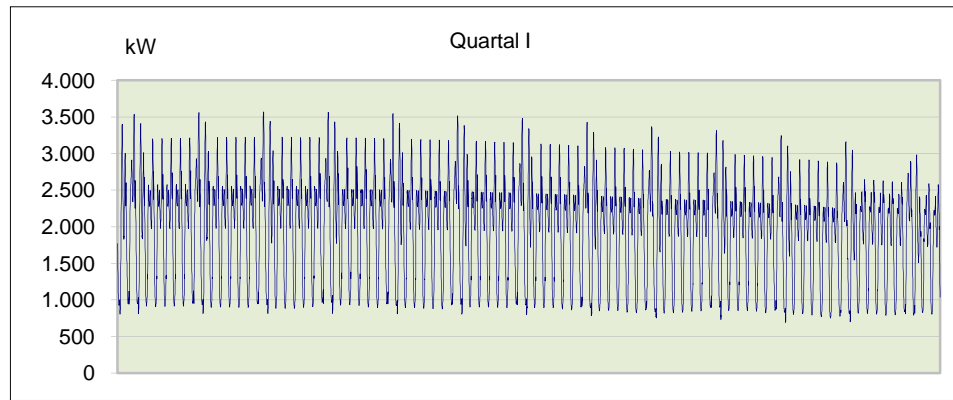


## Netzgebiet

### Summenlast der Fahrplanprognosen für Lastprofilkunden

§ 17 Abs. 2 Nr. 4 StromNZV

GJ 2010



Jahresarbeit	14.842.240 kWh
Höchstleistung	3.571 kW
Datum/Zeit P <sub>max</sub>	31.12.2010 19:15 Uhr MEZ

Die Daten basieren auf LGL, die zum Teil nicht gemessen sind (Hochrechnungen, Auffüllen von Lücken...).  
Abweichungen zu den Abrechnungswerten sind daher vorhanden.