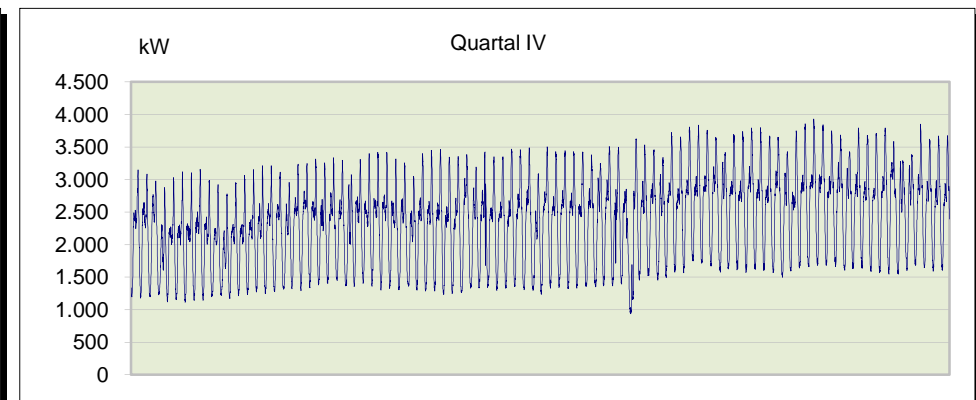
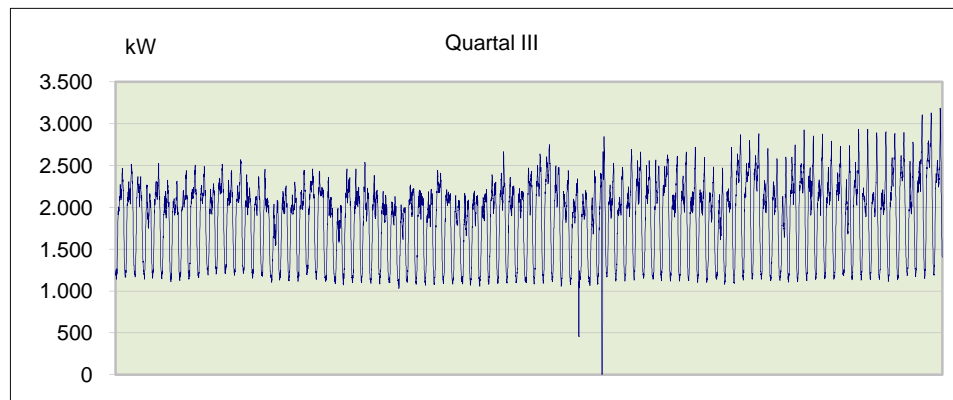
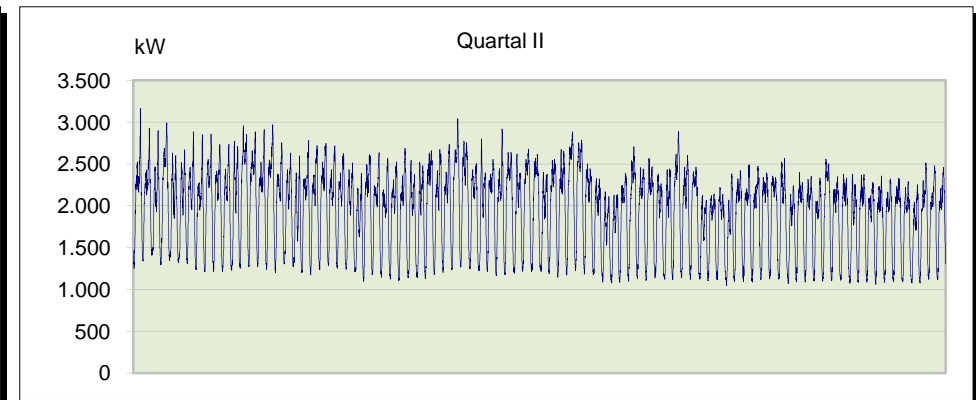
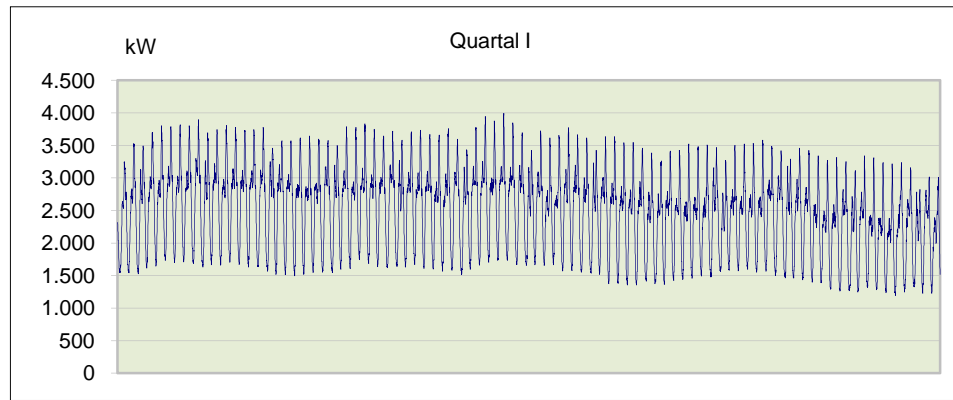


**Umspannung MS/NS  
Höchstentnahmelast**

**§ 17 Abs. 2 Nr. 5 StromNZV  
GJ 2010**



Jahresarbeit	18.971.025 kWh
Höchstleistung	3.993 kW
Datum/Zeit P <sub>max</sub>	11.02.2010 19:00 Uhr MEZ

Die Daten basieren auf LGL, die zum Teil nicht gemessen sind (Hochrechnungen, Auffüllen von Lücken...).  
Abweichungen zu den Abrechnungswerten sind daher vorhanden.